

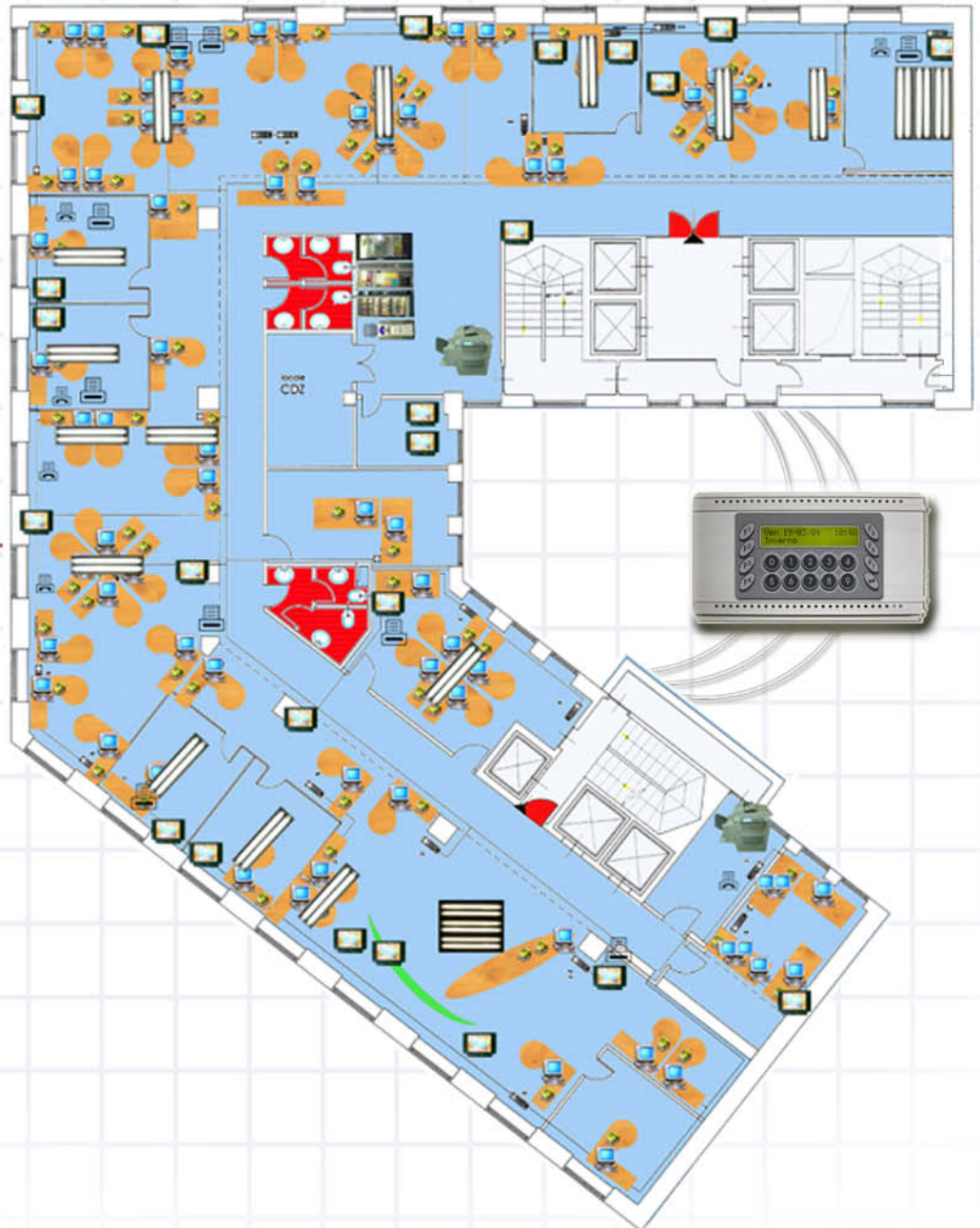
Sistema Multi Techno

Techno Lux Application



TCP/IP

INTERNET



EPI elettronica
EPI elettronica

EPI elettronica s.a.s.
Via Giorgione 18 - 25124 Brescia - Italia - Tel. +39 030 2305409 - Fax +39 030 2305620
Email: info@epieletronica.it - www.epieletronica.it

Techno Lux Application

Techno Lux è un sistema di controllo in grado di gestire impianti complessi di illuminazione tramite microprocessore, attuatori e rete "EPS-NET".

Techno Lux, tenendo conto della fascia oraria e di altre variabili ambientali quali la luce esterna, permette l'ottimizzazione dell'impiego dei sistemi di illuminazione, garantendo contemporaneamente un aumento del comfort nell'uso ed un sensibile risparmio energetico. Techno Lux è composto da un'unità centrale (EPS-XPRG01, EPS-XPRG00) che contiene il microprocessore dedicato alla regolazione, da una o più unità di smistamento (EPS-HUB) che hanno lo scopo di amplificare e gestire la rete "EPS-NET" e da un numero variabile di sensori ed attuatori a RELE. Per mezzo della tastiera e display locali, è possibile programmare ogni ambiente ed ogni punto luce tenendo conto, per ogni plafoniera, di cinque combinazioni di accensione per cinque fasce orarie per ogni giorno della settimana. Il sistema possiede infatti un orologio/datario con batteria ricaricabile incorporata. Il display e la tastiera possono essere remotati fino a 20 m o incorporati sul frontale della unità centrale (EPS-XPRG01). È inoltre possibile disporre nei locali controllati dei display/tastiera remoti.

Il sistema utilizza la rete "EPS-NET" che permette di eliminare tutti i cablaggi in canalina sostituendoli con un unico cavo (categoria 5E) ottenendo un consistente risparmio di manodopera per l'installazione ed una grande affidabilità di funzionamento.

Connessione in rete e database

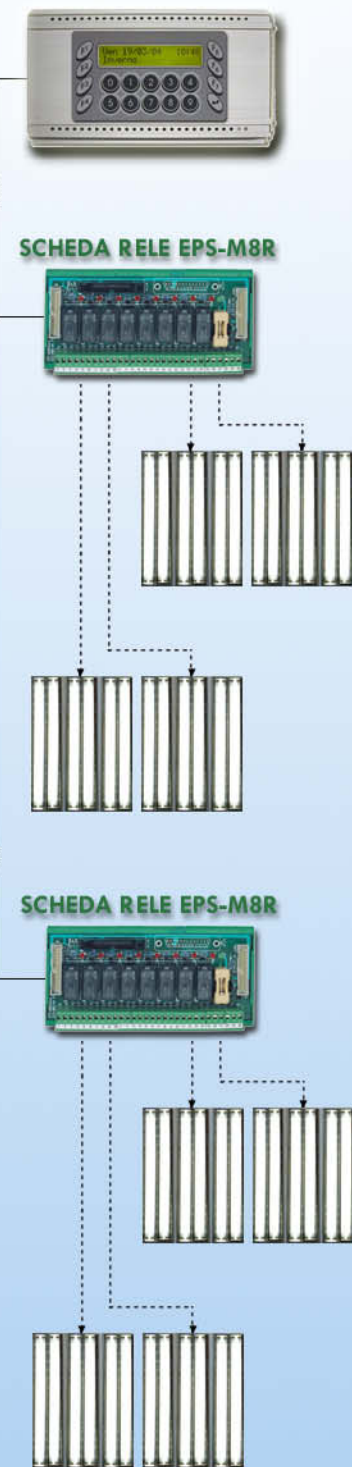
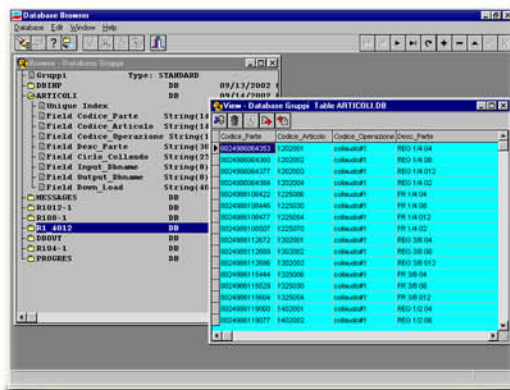
Techno Lux può essere inserito in una rete ethernet di tipo TCP/IP e quindi può interfacciarsi con altri sistemi Techno Lux e/o con Personal Computer o sistemi informativi. La connessione al PC, mediante il sistema di sviluppo per interfaccia grafica EPI_IDE, permette anche di prelevare e memorizzare tutti i dati necessari a formare un archivio delle informazioni utili ed eventualmente modificare i parametri di gestione.

Software

Per le applicazioni Techno Lux più semplici sono disponibili dei pacchetti software che, a richiesta, vengono forniti preinstallati sulle unità Centrali di Processo EPS-XPRG00/01.

L'impiego di questi software consente una facile ed intuitiva configurazione di tutti i parametri necessari alla maggior parte delle installazioni.

Nei casi più complessi ed articolati EPI elettronica mette a disposizione dei propri clienti un sistema di sviluppo in grado di supportare le possibili richieste di programmazione.



Il sistema MultiTechno permette di controllare l'accensione/spengimento di plafoniere per mezzo di schede mod. EPS-M8R